

Neubau Doppel-EFH Sunnefels

Vorderdorfstrasse - 8892 Berschis



Neubau Doppel-EFH Sunnefels

Im familienfreundlichen Berschis

BN Holzbau Bless Norbert AG
Gewerbstrasse 10
8881 Tscherlach

081 / 735 34 33
info@holzbau-bless.ch
www.holzbau-bless.ch

Lage

Die Ortsgemeinde Berschis liegt im Seetal am Fusse des St. Georgenberges, auf rund 444 Meter über Meer und wird umrahmt von Bergen mitten im Sarganserland. Berschis ist ein kleines, familiäres Dorf mit rund 690 Einwohnern. Politisch gehört Berschis zur Gemeinde Walenstadt im Kanton St. Gallen. Berschis liegt unweit vom Autobahnanschluss Flums oder Walenstadt (Halbanschluss von und nach Zürich) und ist mit dem Bus im Stundentakt mit Walenstadt und Flums an den öffentlichen Verkehr angeschlossen.



Die Region bietet im Sommer wie auch im Winter ein breitgefächertes Freizeitangebot. Zu Fuss können verschiedene Naturwunder und historische Kraftorte entdeckt werden. Der Walensee als Wassersportparadies mit seinen vielen Angeboten wie Surfen, Rudern, Segeln, Tauchen oder Sonnenbaden ist in kurzer Zeit erreichbar. Fahrradrouten führen abseits von Hauptstrassen und direkt dem See entlang bis nach Weesen. Auf der gegenüberliegenden Talseite – also praktisch vor der Haustüre – befindet sich das tolle Wander-, Bike- und Wintersportgebiet Flumserberg, welches mit dem Auto oder Bus über die Bergstrasse oder mit der Godelbahn ab Unterterzen schnell und bequem erreichbar ist. Der Weiler Berschis ist die ideale Heimat für aktive Menschen, aber auch diejenigen, die Erholung und die Natur suchen, sind hier genau am richtigen Ort.

Neubau Doppel-EFH Sunnefels

Vorderdorfstrasse - 8892 Berschis



Mit dem Auto / zu Fuss erreichbar

Dorfladen	2 min	zu Fuss
Kindergarten und Schulen	6 min	zu Fuss
Oberstufe Walenstadt	14 min	mit dem Schulbus
Bahnhof Walenstadt	5 min	mit dem Auto
Banken in Walenstadt	5 min	mit dem Auto
Einkaufsmöglichkeiten	5 min	mit dem Auto
Walensee	8 min	mit dem Auto

Informationen zum Bauland / Parzellen

Parzellenfläche	645 m2
Parzellennummer	2844
Zonenart	Dorfkernzone DK3

Informationen zum Einfamilienhaus

	Haus 1	Haus 2
Grundstücksfläche	276.50 m2	368.50 m2
Wohnfläche	144.37 m2	159.33 m2
Nebennutzfläche	48.10 m2	50.00 m2
Gebäudevolumen	783.00 m3	800.00 m3
Carport	ja	ja
Loggia	ja	ja
Zimmer	6	6
Etagen im Haus	3	3

Verkaufspreisbeispiel

Richtpreis, all inklusive

CHF 1'056'000.--* CHF 1'162'000.--*

Im Preis sind sämtliche Kosten, wie Gebühren, Erschliessung, Umgebung und Mehrwertsteuer inbegriffen.

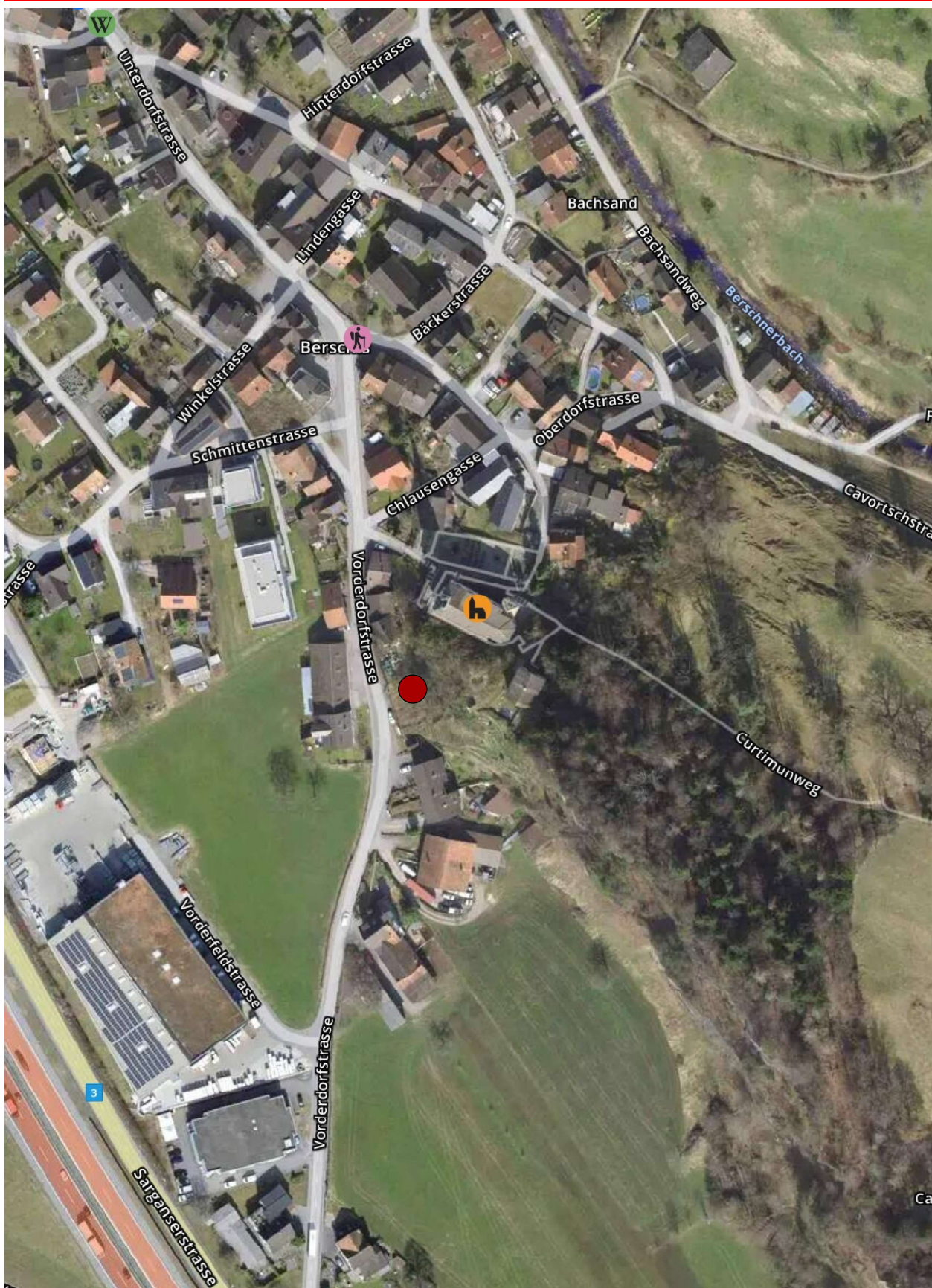
*Individuelle Anpassungen, Anpassungen aufgrund von Behörden sind nicht berücksichtigt.

Dank der Zone DK3 ist Erweiterungspotenzial vorhanden. Wir sind flexibel, um das Maximum auszuschöpfen.

Erstellung mit individuellen Anpassungen im Jahr 2026/27.

Neubau Doppel-EFH Sunnefels

Vorderdorfstrasse - 8892 Berschis

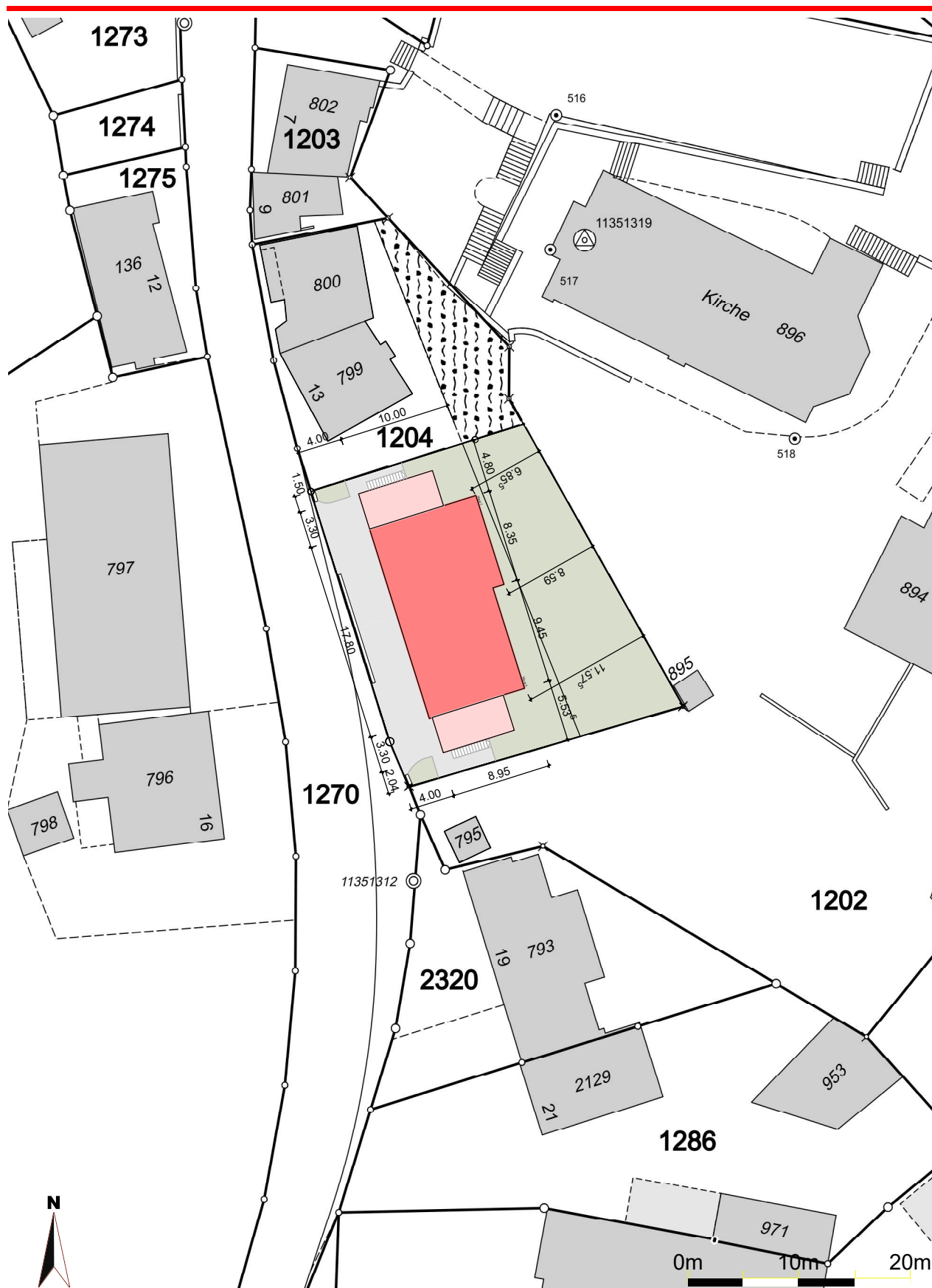


BN Holzbau Bless Norbert AG
Gewerbstrasse 10
8881 Tscherlach

081 / 735 34 33
info@holzbau-bless.ch
www.holzbau-bless.ch

Neubau Doppel-EFH Sunnefels

Vorderdorfstrasse - 8892 Berschis

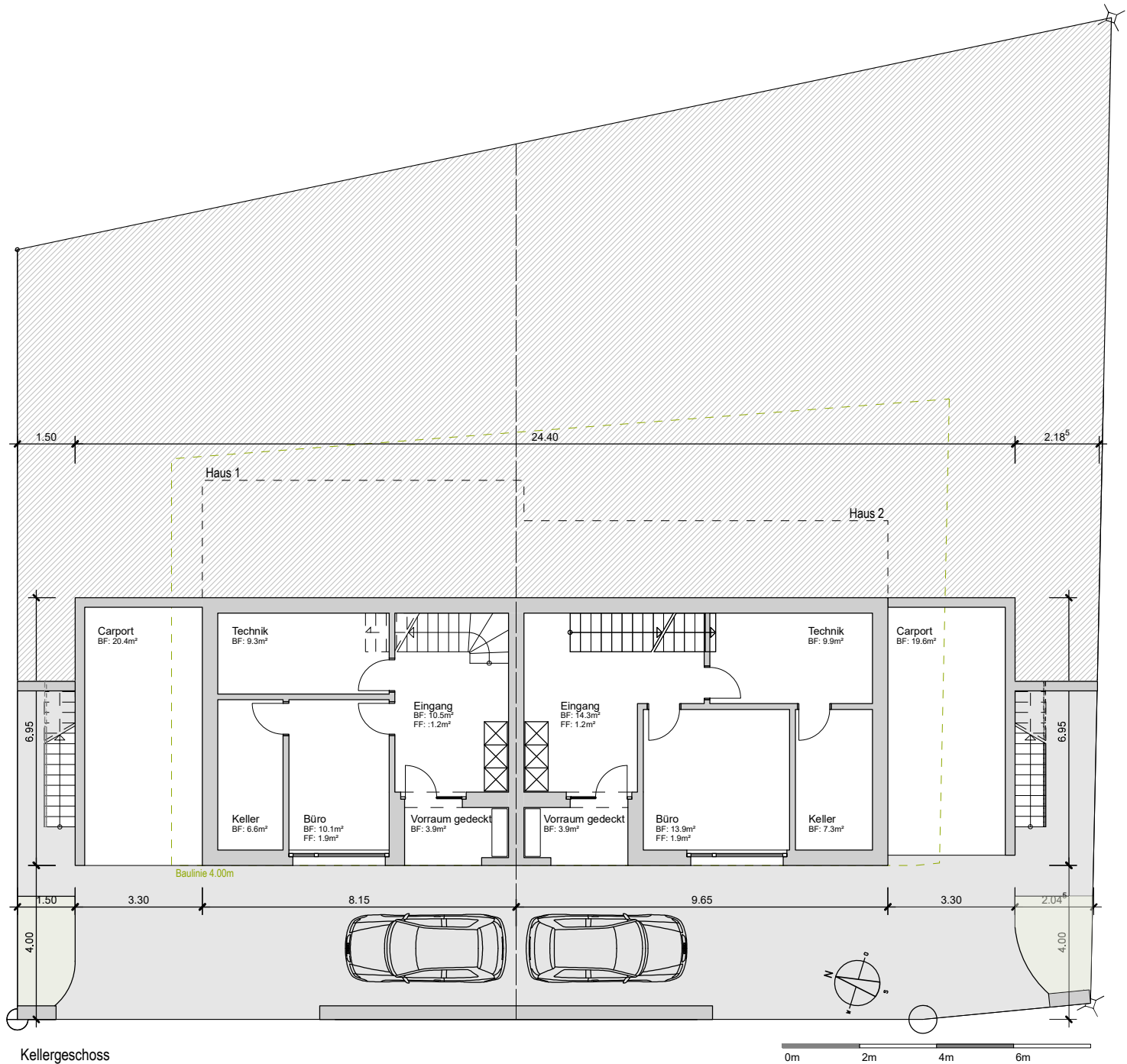


BN Holzbau Bless Norbert AG
Gewerbstrasse 10
8881 Tscherlach

081 / 735 34 33
info@holzbau-bless.ch
www.holzbau-bless.ch

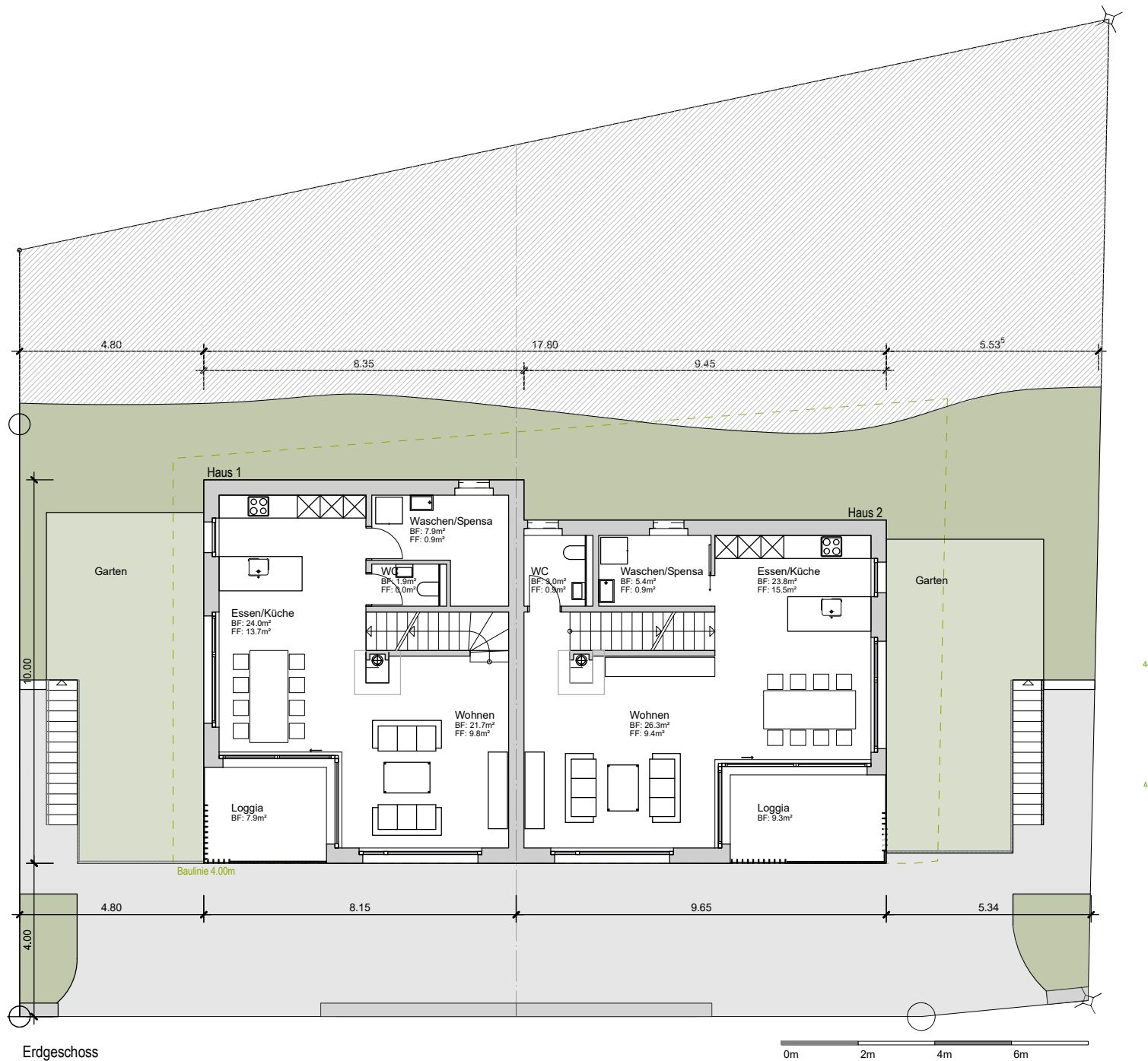
Neubau Doppel-EFH Sunnefels

Vorderdorfstrasse - 8892 Berschis



Neubau Doppel-EFH Sunnefels

Vorderdorfstrasse - 8892 Berschis

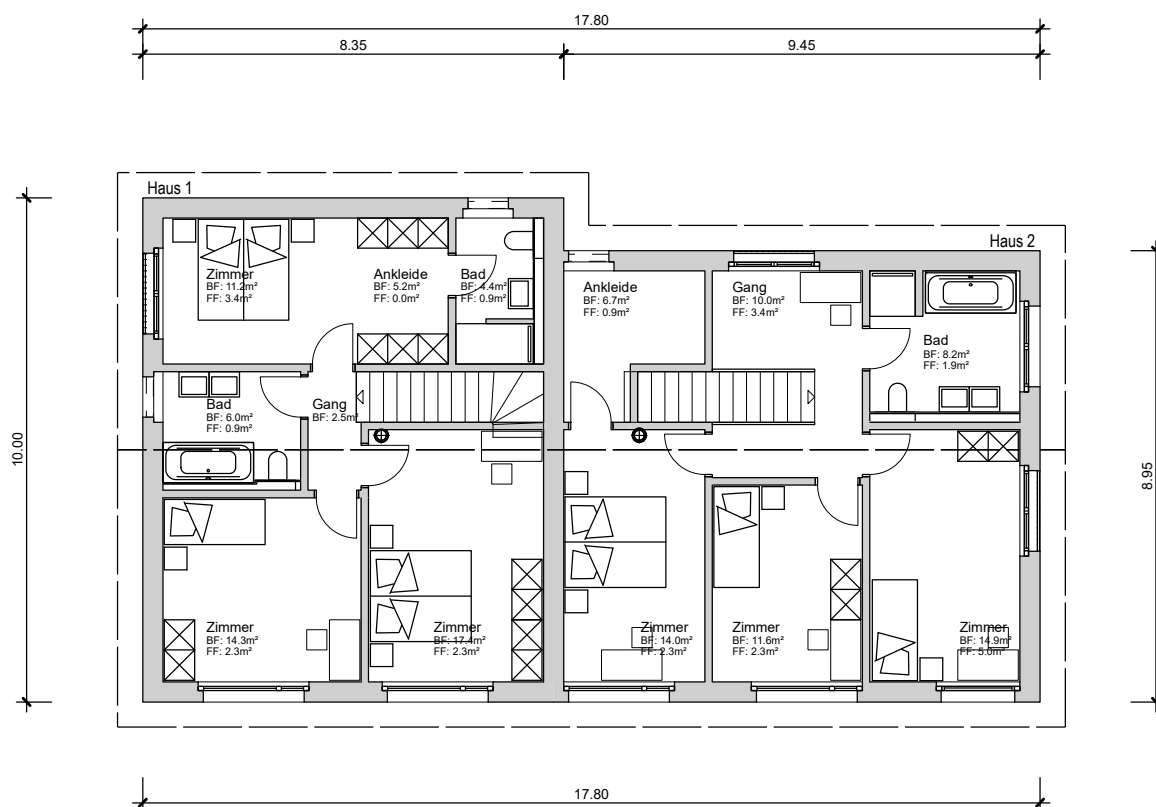


BN Holzbau Bless Norbert AG
Gewerbstrasse 10
8881 Tscherlach

081 / 735 34 33
info@holzbau-bless.ch
www.holzbau-bless.ch

Neubau Doppel-EFH Sunnefels

Vorderdorfstrasse - 8892 Berschis



Obergeschoss

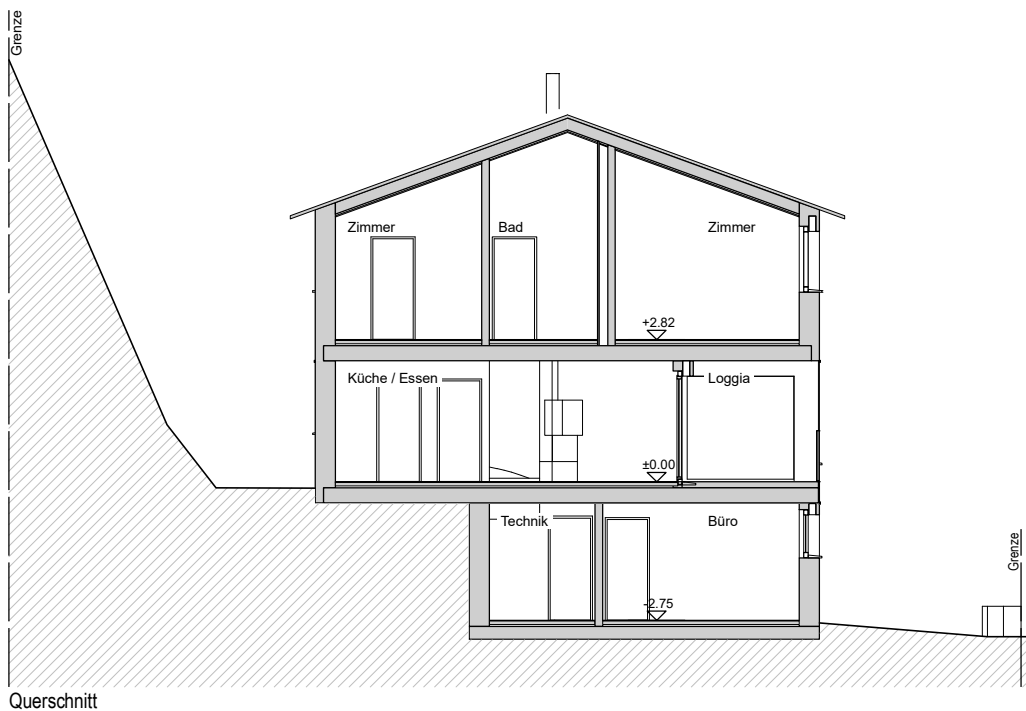


BN Holzbau Bless Norbert AG
Gewerbstrasse 10
8881 Tscherlach

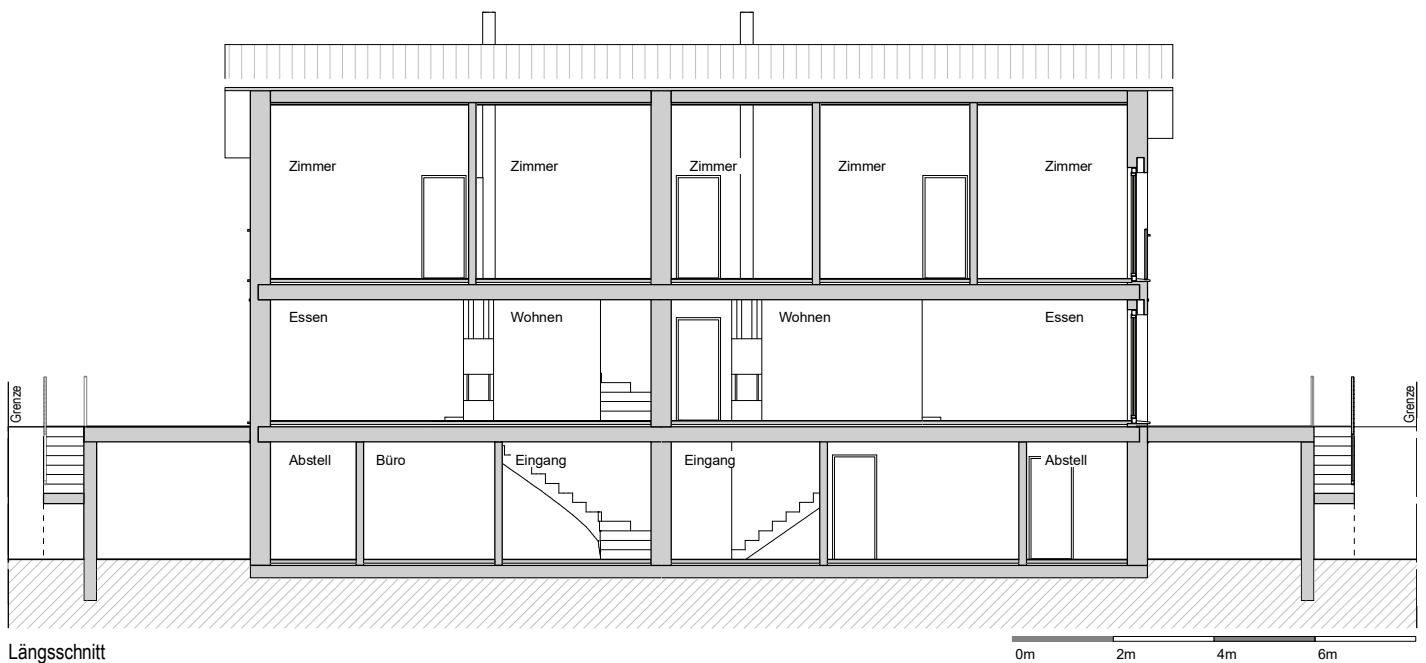
081 / 735 34 33
info@holzbau-bless.ch
www.holzbau-bless.ch

Neubau Doppel-EFH Sunnefels

Vorderdorfstrasse - 8892 Berschis



Querschnitt



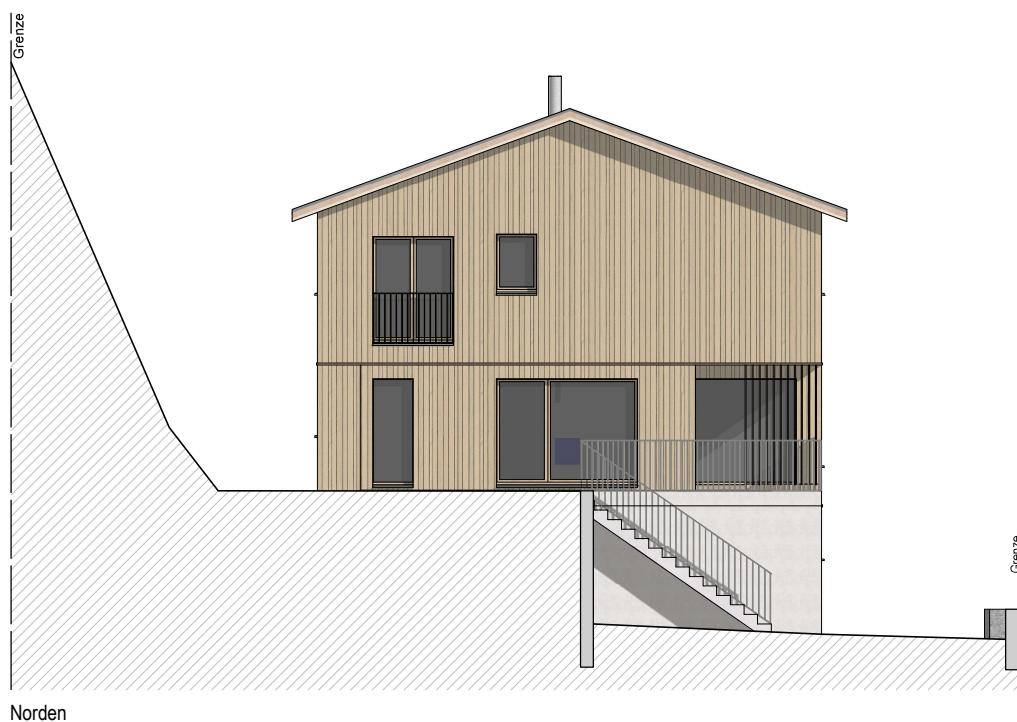
Längsschnitt

BN Holzbau Bless Norbert AG
Gewerbstrasse 10
8881 Tscherlach

081 / 735 34 33
info@holzbau-bless.ch
www.holzbau-bless.ch

Neubau Doppel-EFH Sunnefels

Vorderdorfstrasse - 8892 Berschis



Norden



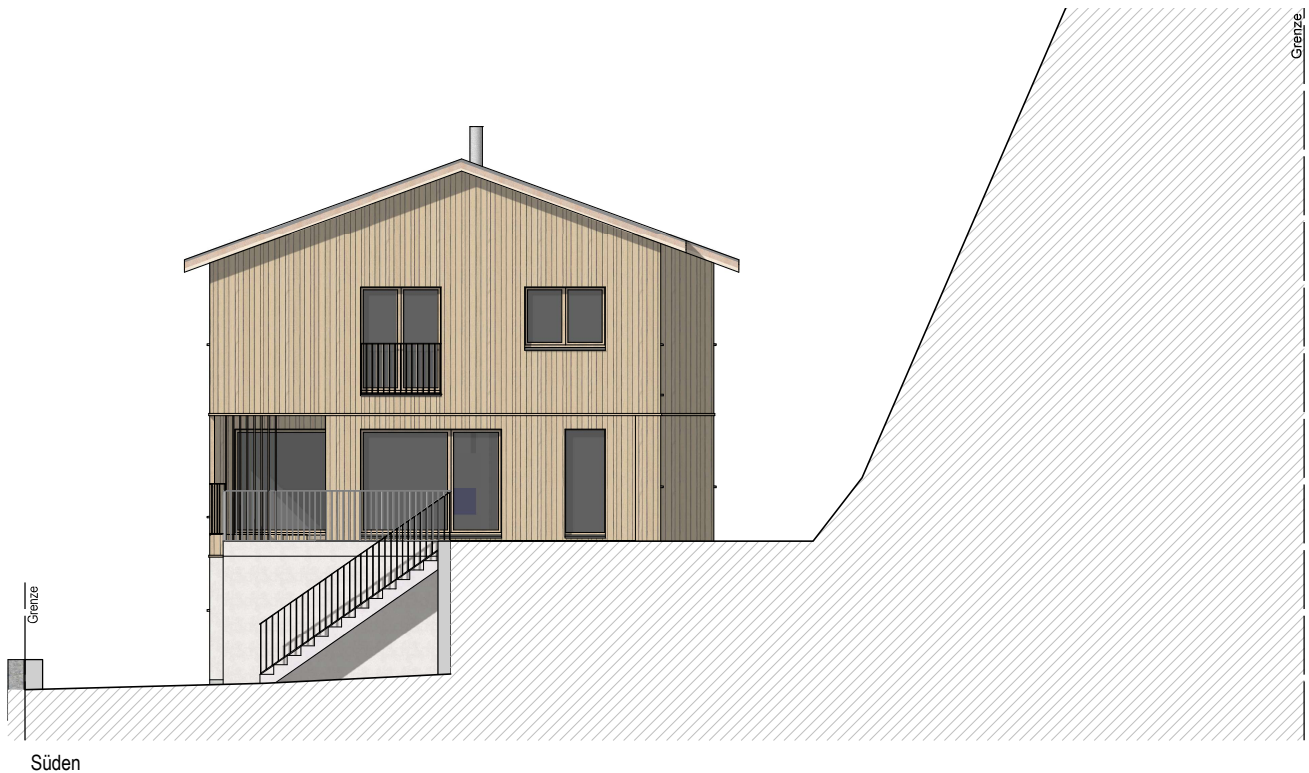
Osten

BN Holzbau Bless Norbert AG
Gewerbstrasse 10
8881 Tscherlach

081 / 735 34 33
info@holzbau-bless.ch
www.holzbau-bless.ch

Neubau Doppel-EFH Sunnefels

Vorderdorfstrasse - 8892 Berschis



BN Holzbau Bless Norbert AG
Gewerbstrasse 10
8881 Tscherlach

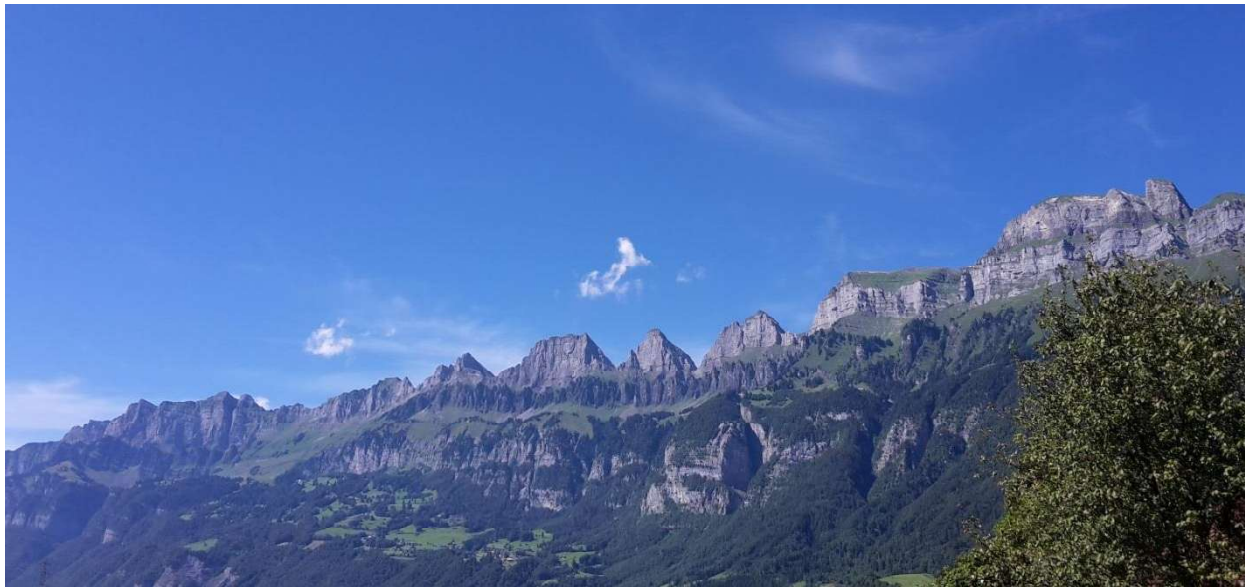
081 / 735 34 33
info@holzbau-bless.ch
www.holzbau-bless.ch

Neubau Doppel-EFH Sunnefels

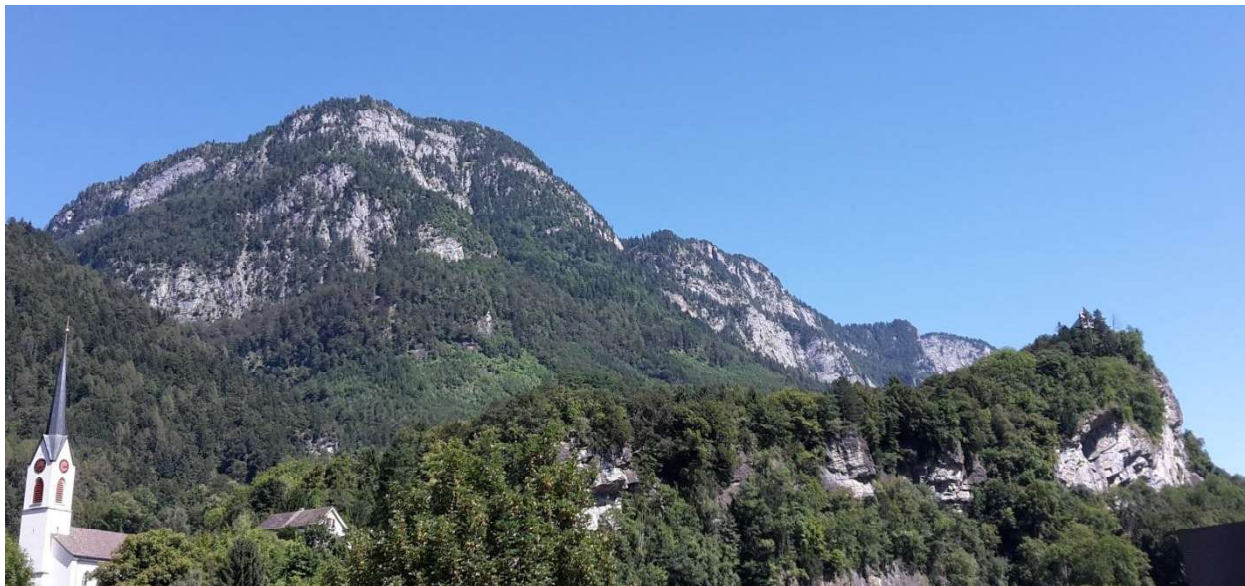
Vorderdorfstrasse - 8892 Berschis



Aussicht auf die Churfürsten



Aussicht in Richtung St. Georgen und Palfries



Neubau Doppel-EFH Sunnefels

Vorderdorfstrasse - 8892 Berschis



Meine Notizen